

みんなでつくろう安心の街 岐阜北地域安全ニュース

回 覧

平成28年5月号
岐阜北地区防犯協会連合会
TEL 295-9475

児童・生徒に対する声かけ事案に注意！

平成28年1～3月における声かけ事案の発生件数は94件で、前年と比べ+5件増加しました。不審者からの声かけ対象は、小学生71件、中学生23件と全件数を占め、その内女子小学生45件、女子中学生22件と多く発生しています。

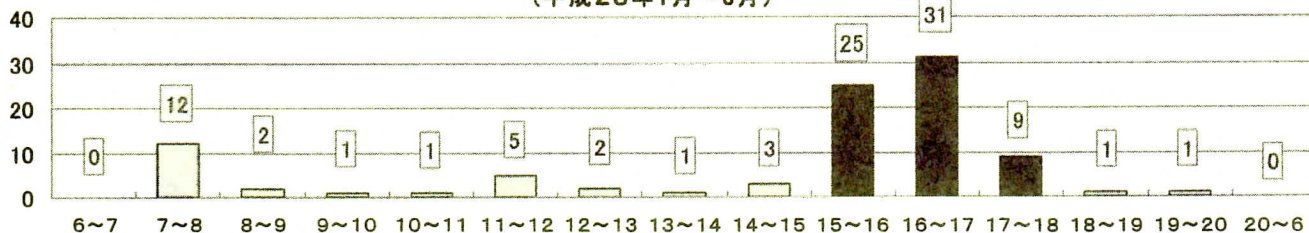
これからの季節は、例年子どもへの声かけ事案が増加しますので、十分注意しましょう。

特 徴

- 女子小学生、女子中学生に対するもの 67件（71%）
- 路上での発生 79件（約84%）
- 登下校時間帯に多発 77件（約82%）
- 午後3時から午後6時の間に多発 65件

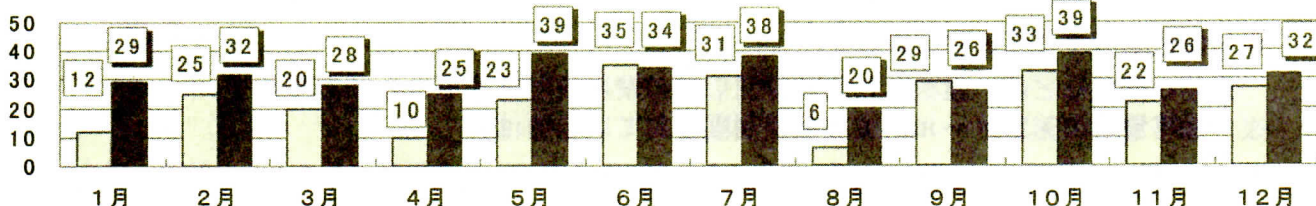
声かけ事案時間帯別発生状況

（平成28年1月～3月）



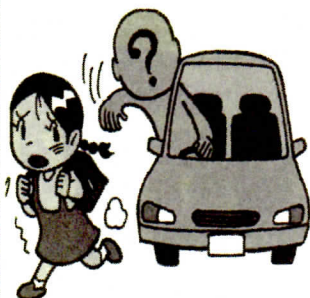
声かけ事案月別発生状況

□ H26 ■ H27



～ 声かけの主な内容は ～

☆ セーフティ ファイブ ☆



- コンビニに行こう。
- かわいいね。
- 車に乗って案内してくれませんか。
- お母さんが病院に運ばれたで車に乗って。
- お小遣いあげるから、アンケートに答えて。

- ① ひとりならない
- ② ついていかない
- ③ おおごえをだす
- ④ ちかづかない
- ⑤ はなしをする

☆ 保護者の皆さん、「セーフティ ファイブ」を子どもに言い聞かせ、子どもにとって「危険なこと」について、家族みんなで話し合しましょう。

☆ 毎月20日は地域安全の日

岐阜県警察「安全・安心メール」を利用しましょう！

岐阜県警察では、あらかじめ登録をしていただいた方の携帯電話やパソコンに、声かけ事案の発生や不審者の出没、犯罪の発生や検挙などに関する情報をメール配信しています。

1 登録資格

どなたでも登録していただけます。

登録は無料ですが、メールを受信するための通信費はご利用者の負担となります。

必ず、利用者登録内にある「利用規約」のご確認をお願いします。

2 登録方法

バーコード読取機能付き携帯電話

QRコードを読み取ることで、簡単に登録案内へアクセスすることができます。

※ 案内に従い空メールを送信

パソコンやその他の携帯電話

登録用メールアドレスに空メールを送信してください

登録用メールアドレス

gifupolice@sg-m.jp

QRコード

空メールを送信すると仮登録となります。

自動返信されるメールの案内に従って、配信希望地域等を登録してください。

3 配信希望地域

警察署単位で複数選択できます。

お住まいの地域の情報のみを受信するなど、警察署管轄単位で、配信希望を複数選択することができます。

※ 重要な情報などは、選択した地域以外の情報を配信することがあります。

4 配信情報種別

情報種別を複数選択できます。

- ・子どもと女性の安全に関する情報
- ・犯罪の発生・検挙等に関する情報
- ・県警からのお知らせ

から複数選択することができます。

重要な情報などは、選択した情報種別以外の情報を配信することがあります。

※ 携帯電話の迷惑メール対策で受信制限されている方は、

bouhan@portal.pref.gifu.lg.jp からのメールを受信できるように設定してください。



女子短大生に護身術指導！

4月11日、岐阜市一日市場北町の市立女子短期大学内で開催された交通・防犯体験学習会場において生活安全課員が、まさかの時に不審者に「腕や手をつかまれた場合」「背後から抱きつかれた場合」を想定し、危険から回避する方法を体験してもらいました。

まずは日頃の心構えとして、危ない目にあわないために危険な場所・人物には近寄らないこと。それでも「いざ」という時どう対処すればよいかを考えておくことが大切です。

だれでも被害者になるかもしれないという意識を持ちましょう。

